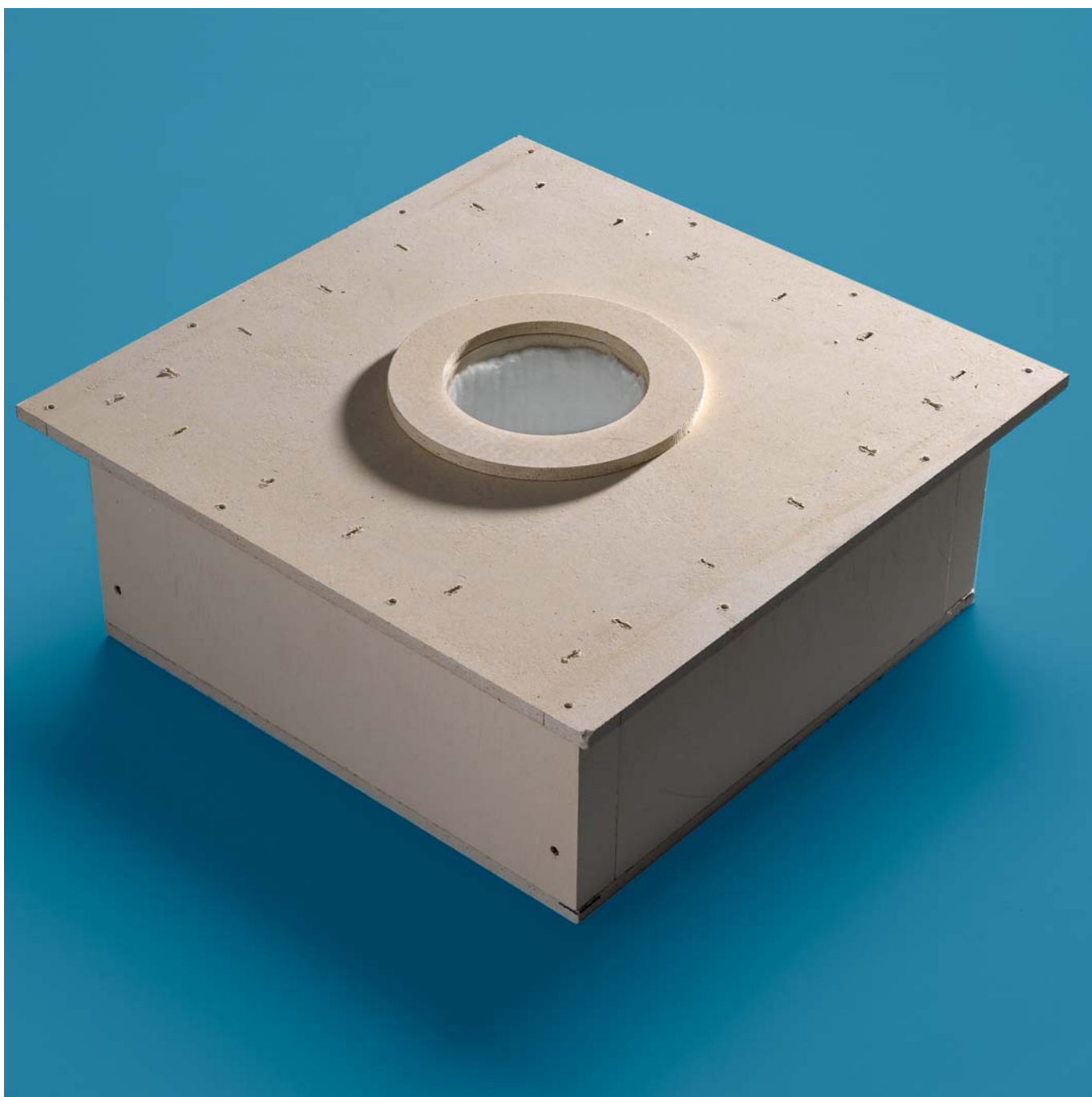


PROMATUBE® – prefabrikovaný potrubní dílec pro prostupy kouřovodů, odtahů spalin a komínů



* Dále jen **PROMATUBE®**

Všeobecné požadavky

Na základě požadavku požární bezpečnosti musí být kouřovody odizolovány takovým způsobem, aby nebyly v přímém kontaktu s hořlavými stavebními materiály.

Při běžném provozu krbu, krbových či kachlových kamen nesmí být povrchová teplota vnější strany potrubního dílce, kterým prostupuje kouřovod, vyšší než 85 °C. Pokud dojde k zahoření sazí v komíně, nesmí být povrchová teplota potrubního dílce, kterým prostupuje kouřovod, vyšší než 100 °C.

Dílce **PROMATUBE®** smí být vedeny kouřovody, odtahy spalin a komíny s teplotou spalin do 400 °C.

Osvědčení Požární bezpečnosti č. **PKO-11-098/AO 204**, které pro firmu Promat s.r.o. zhotovil Technický a zkušební ústav stavební, Praha, s.p., prokazuje splnění uvedených požadavků.

Osvědčení bylo vypracováno na základě normativních předpisů:

- ČSN 73 4201 – Komíny a kouřovody – Navrhování, provádění a připojování spotřebičů paliv
- ČSN EN 13216-1 – Komíny – Metody zkoušení systémových komínů, Část 1: Všeobecné zkušební metody
- ČSN 06 1008 – Požární bezpečnost tepelných zařízení

Technický a zkušební ústav stavební, Praha, s.p. – posoudil shodu deklarovaných vlastností s uvedenými požadavky a vystavil certifikát č. **204/C5a/2009/080-015401** pro prefabrikovaný dílec **PROMATUBE®**.

Pro Slovenskou republiku certifikaci provedl TECHNICKÝ A SKÚŠOBNÝ ÚSTAV STAVEBNÝ, n.o.

- SK - Certifikát vnútropodnikovej kontroly **SK04-ZSV-1322**
- Správa o výsledku počiatkovej inšpekcie výroby a vnútropodnikovej kontroly č. 104/10/0172/3901/IP
- Technické osvedčenie **TO-10/0094**

Hlavní výhody potrubního dílce **PROMATUBE®**

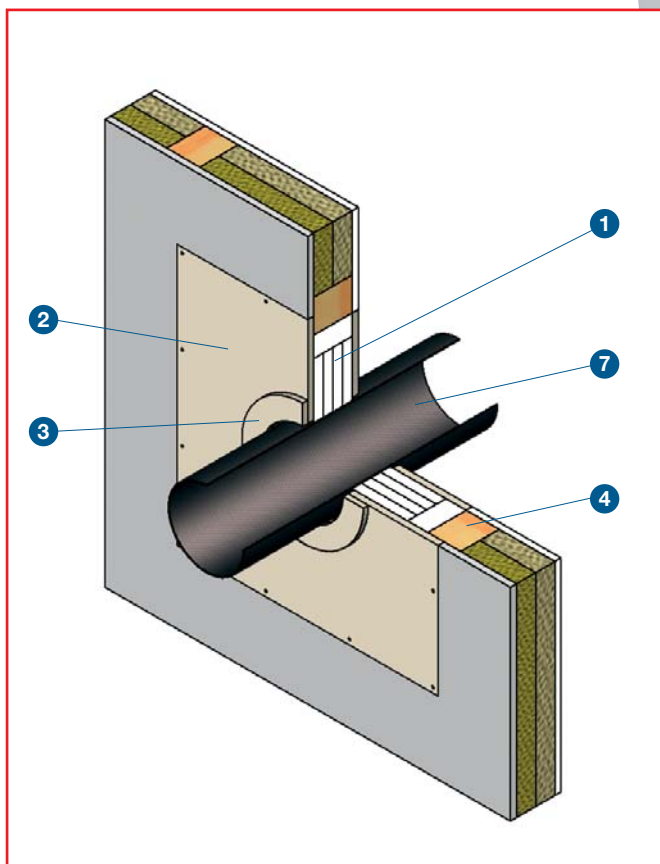
- vyroben jako jeden kompaktní celek
- přesné rozměry
- rychlá a bezproblémová montáž
- připevnění pomocí vrutů nebo sponek
- hygienická a ekologická nezávadnost
- napojení kouřovodu do komínu pod úhlem 90°
- baleno v kartonovém obalu – snadný transport
- bezpečný vstup kouřovodu do komínu s vnitřním průměrem kouřovodu do 300 mm a tloušťky stěny do 300 mm
- bezpečný vstup kouřovodu v dřevěných stěnách (vnitřní a vnější stěny), dřevěných trámových stropech; střechách i v masivních stavebních dílech

Technické údaje

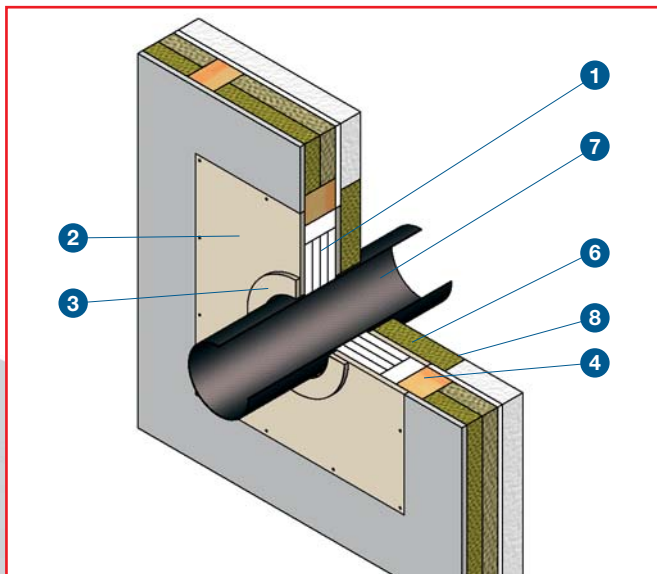
- 1 prefabrikovaný potrubní dílec **PROMATUBE®**
- 2 krycí deska potrubního dílce
- 3 těsnící distanční kroužek potrubního dílce
- 4 stěna budovy z dřevěných sloupků (vnitřní nebo vnější stěna)
- 5 strop budovy z dřevěných trámů
- 6 náhrada hořlavé stavební izolace (polystyrenu) – deska z minerálních vláken
- 7 kouřovod (resp. odtah spalin nebo komín) do vnitřního pr. 300 mm
- 8 vhodná ochrana proti povětrnostním vlivům

Detail A

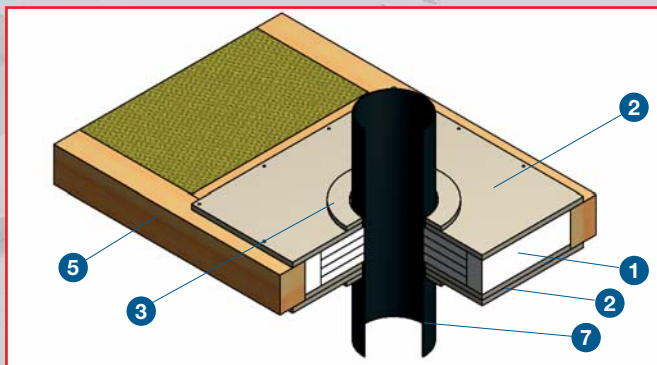
Detail A znázorňuje **PROMATUBE®** (1), který izoluje kouřovod (7) prostupující hořlavou **vnitřní stěnou budovy** (4). Stěna je provedena z dřevěných sloupků. Krycí deska potrubního dílce (2) přiléhá vnitřní stranou ke kouřovodu a je připevněna vruty. Těsnící kroužek (3), obepínající kouřovod, může být jednostranně či oboustranně připevněn. Těsnící kroužek může být překryt kovovou rúžicí dodávanou výrobcem kouřovodů.



Detail A - vstup kouřovodu hořlavou vnitřní stěnou budovy



Detail B - vstup kouřovodu hořlavou vnější stěnou budovy



Detail C - vstup kouřovodu hořlavým stropem budovy

Návod k montáži

Detail A

Prostup kouřovodu vnitřní stěnou – stěna je provedena z dřevěných sloupků

- **PROMATUBE®** vsadíte do předem připraveného stavebního otvoru, rozměr 455 x 455 mm, resp. 525 x 525 mm (do vnitřního pr. 230 mm, resp. do 300 mm)
- krycí desku potrubního dílce připevníte vruty nebo sponkami k vnitřní stěně budovy v místě stavebního otvoru
- kouřovod prostrčte zabudovaným potrubním dílcem
- těsnící kroužky připevníte na krycí desku vruty nebo sponkami

Detail B

Prostup kouřovodu vnější stěnou – stěna je provedena z dřevěných sloupků

- **PROMATUBE®** vsadíte do předem připraveného stavebního otvoru, rozměr 455 x 455 mm, resp. 525 x 525 mm (do vnitřního pr. 230 mm, resp. do 300 mm)
- krycí desku potrubního dílce připevníte vruty nebo sponkami k vnitřní straně vnější stěny budovy v místě stavebního otvoru
- kouřovod prostrčte zabudovaným potrubním dílcem
- těsnící kroužky připevníte na krycí desku vruty nebo sponkami

Detail B

Detail B znázorňuje **PROMATUBE®** (1), který izoluje kouřovod (7) prostupující hořlavou **vnější stěnou budovy** (4). Stěna je provedena z dřevěných sloupků.

Instalace potrubního dílce ve vnější stěně budovy je principiálně stejná jako instalace potrubního dílce u vnitřní stěny budovy. Stávající hořlavá tepelná izolace stavební stěny (polystyrenové desky) musí být v místě prostupu potrubního dílce odstraněna a dodatečně nahrazena deskami z minerálních vláken.

PROMATUBE® (1) musí být z vnější strany budovy chráněn vhodnou impregnací (8) proti povětrnostním vlivům. Na vnitřní stěně budovy je doporučeno použití těsnícího kroužku (3). Těsnící kroužek může být překryt kovovou ruzvicí dodávanou výrobcem kouřovodů.

Detail C

Detail C znázorňuje **PROMATUBE®** (1), který izoluje kouřovod (7) prostupující **stropem budovy**, provedeným z dřevěných trámů (5).

Instalace potrubního dílce ve stropě z dřevěných trámů je principiálně stejná jako instalace potrubního dílce u vnitřní stěny budovy. Navíc se přidává jedna krycí deska ze spodní strany. Doporučuje se použití horního a spodního těsnícího kroužku (3).

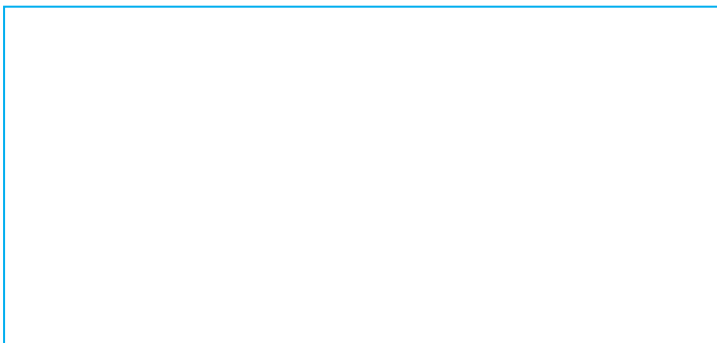
- stávající hořlavá tepelná izolace vnější stěny budovy musí být odstraněna a v místě potrubního dílce nahrazena deskami z minerálních vláken
- **PROMATUBE®** – potrubní dílec musí být z vnější strany budovy chráněn vhodnou ochranou proti povětrnostním vlivům

Detail C

Prostup kouřovodu stropem – strop je proveden z dřevěných trámů

- **PROMATUBE®** vsadíte do předem připraveného stavebního otvoru, rozměr 455 x 455 mm, resp. 525 x 525 mm (do vnitřního pr. 230 mm, resp. do 300 mm)
- horní krycí desku potrubního dílce připevníte vruty nebo sponkami k podlaze budovy v místě stavebního otvoru
- spodní krycí desku potrubního dílce připevníte vruty nebo sponkami ke stropu budovy v místě stavebního otvoru
- kouřovod prostrčte zapracovaným potrubním dílcem
- těsnící kroužky připevníte na krycí desku vruty nebo sponkami

Váš spolehlivý prodejce:



Promat s.r.o.
V. P. Čkalova 22/784
160 00 Praha 6
telefon: +420 224 390 811
 +420 233 334 806
fax: +420 233 333 576
gsm: 605 PROMAT
 606 PROMAT
 776 PROMAT
skype: promat.praha
e-mail: promatube@promatpraha.cz
http: www.promatpraha.cz

